

Логистика

Безопасность на высоте

Мотес – Видеосистемы в логистике, в порту и в промышленности



Motec

Видеосистемы для безопасности

Для коммерческого авто- и железнодорожного транспорта, для промышленного и коммунального хозяйства, для сельскохозяйственных и логистических нужд – уже более 20 лет Motec производит высококачественные и высокотехнологические системы «камера-монитор» для мобильных условий и является ведущей компанией в этой области. Наша ключевая компетенция: системы, которые специально создаются под требования клиента. Мы используем только высококачественные компоненты с долгим сроком службы, для работы в сложных условиях: при осадках и ветре.

При начальной сборке машин Motec является гибким и надежным партнером. Все рабочие процессы: разработка, производство и сервис - отвечают уровню OEM-партнерства и отраслевым стандартам. Известные международные производители автомобилей, машин и другой техники уже многие годы доверяют нам и оборудуют свою технику нашими системами на этапе сборки.

Мотес – видеосистемы в логистике, в порту и в промышленности

Системы Motec помогают водителю вилочного погрузчика и ричстакера при транспортировке объемных грузов иметь свободный обзор на пути следования и, таким образом, избегать аварий. Дополнительно, видеосистемы являются эффективным рабочим средством для облегчения работы водителя и его эргономического положения тела.

Мониторы

- Высокое качество
- Простая монтировка
- Высокая функциональность
- Цифровые технологии превосходного качества изображения
- Модульная сборка

Кабели и разъемы

- Более 600 видов кабелей и разъемов - надежных, водонепроницаемых, укрепленных.
- Собственная сборка
- Индивидуальные решения
- Любое подсоединение возможно
- Высококачественные сплавы

Видеокамеры

- Высокое качество
- Прочные и долговечные
- Выдерживают высокое давление (IP69K)
- Современные видео технологии
- Модульная сборка
- Авторегулировка отопления камеры

Сертифицированное качество

Высшее качество на всех уровнях. Motec имеет сертификаты ISO 9001, ISO14001 и сертификат AEO, как «Авторизованный экономический оператор» (Authorized Economic Operator).



Техническое обслуживание Быстрая помощь гарантирована

Под высшим качеством мы подразумеваем и первоклассный сервис. Мы будем всегда в вашем распоряжении в случае технических вопросов или проблем. Наши отделы продаж и сервиса работают в тесном контакте. Таким образом, Вы получаете выгоду от прямых связей и эффективных коммуникаций. Наша сервисная команда разберется, что у Вас случилось, что Вам нужно и быстро найдет решение.

Ассоциации



Фронтальный погрузчик

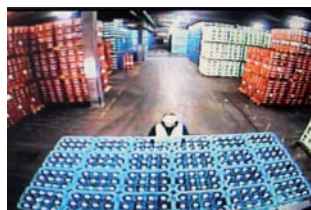
Вид по пути следования



Камера на подъемной мачте обеспечивает вид перед вилками погрузчика на проезжую дорогу. Система может быть дополнена автоматически включаемой камерой заднего вида.

Этот видит водитель:

- Людей на пути погрузчика
- Препятствия и помехи перед погрузчиком



MD3071

- Размер экрана 17,8см (7")
- Подключение до двух камер
- Зеркальное изображение
- Резкие и контрастные изображения даже при контрсвете



MK496

- Высококачественный стандартный кабель
- Водонепроницаемый разъем IP67
- Отвечает высочайшим требованиям промышленных стандартов



MC3000A

- Корпус из алюминия, фрезерованный
- Высочайшая химическая и механическая защита

Фронтальный погрузчик

Вид сзади: безопасность и эргономичность



Задняя камера включается автоматически при заднем ходе погрузчика. Плюс для эргономики: водитель видит заднюю область не поворачиваясь назад.

Это видит водитель:

- Людей и препятствия сзади от погрузчика
- Расстояние до грузов и полок



MD3071

- Размер экрана 17,8см (7")
- Подключение до двух камер
- Зеркальное изображение
- Резкие и контрастные изображения даже при контрсвете



MK496

- Высококачественный стандартный кабель
- Водонепроницаемый разъем IP67
- Отвечает высочайшим требованиям промышленных стандартов



MC7000P-E

- Современная видеоэлектроника (чип CMOS)
- Быстрая приспособляемость к изменению освещенности
- Высокая четкость даже при контрсвете
- Нержавеющая сталь

Мачтовой подъемник

Видеосистема на спинке вилки

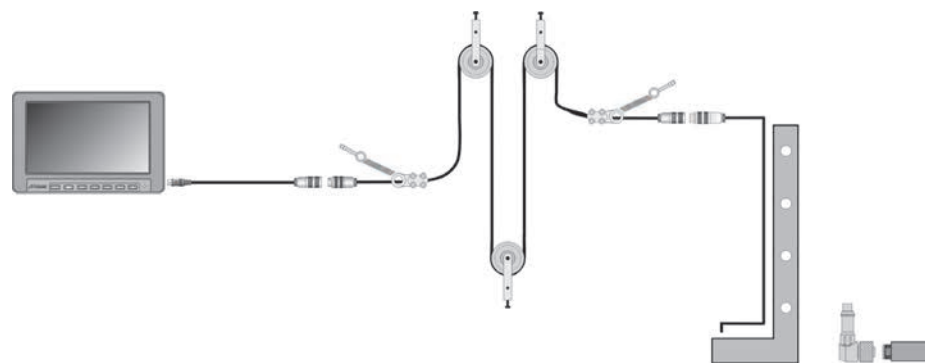


В отличие от вилочной, прочная и компактная камера MC9150 устанавливается на спинке вилки. Таким образом, она защищена от ударов и толчков. Угол зрения в 50° предоставляет свободный вид на обе вилки.



Это видит водитель:

- Обе вилки при погрузке и разгрузке



MD3071

- Размер экрана 17,8см (7")
- Подключение до двух камер
- Зеркальное изображение
- Резкие и контрастные изображения даже при контрсвете

MK554

- Стабильный и высококачественный кабель мачты
- Для прокладки через ролики

MC9150

- Прочный корпус из нержавеющей стали
- Отчистка под высоким давлением (IP69K)
- Ударостойкость 100g
- Пинхол объектив (3мм)
- CMOS - сенсор
- Четкие изображения при слабой освещенности

Мачтовой подъемник

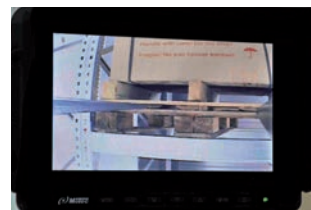
Вилочные камеры



При погрузке и разгрузке очень длинных и широких грузов от водителя на складе требуется точность и высочайшее внимание. Установленная на вилке камера обеспечивает быструю и безопасную работу с грузами.

Это видит водитель:

- Обе вилки при погрузке и разгрузке



MD3072B-Quad

- До четырех изображений на сплит - мониторе одновременно
- Прямое подключение до четырех камер
- Автоматический выбор камеры
- Монитор 17,8см



FLT-Кабельный барабан

- Для передачи видеосигналов
- Чрезвычайно прочный
- Подходит для холодных помещений
- Длина: 10м



MC9050

- Корпус из нержавеющей стали
- Самая высокая ударостойкость 100g
- Монтаж на внутренней стороне вилки

Мачтовой подъемник

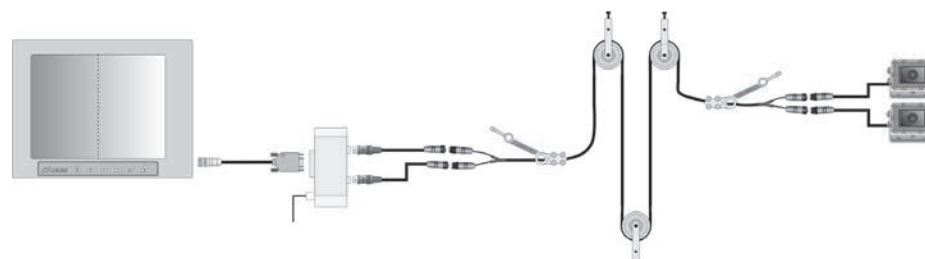
Система двойных камер



Две камеры на внутренней стороне мачты обеспечивают одновременное изображение левой и правой внешних сторон паллеты. Изображения от камер передаются на монитор одновременно (сплит монитор модус).

Это видит водитель:

- Оптимальный вид снизу и по бокам от вилок



MD3100

- Размер экрана 25,9см / 10,2"
- Стабильный металлический корпус
- Класс защиты IP54 (Передняя часть)
- Очень четкое изображение



MK587

- Twin-мачтовой кабель
- Передача 2-ух изображений
- Для прокладки через ролики



MC3000A

- Корпус из алюминия, фрезерованный
- Высочайшая химическая и механическая защита

Мачтовой подъемник

Видео система для мачты



Компактные камеры Motec, установленные на мачте, всегда находятся на высоте груза и обеспечивают быструю и безопасную работу с паллетами на многоярусном складе.

Это видит водитель:

- Оптимальный вид снизу и по бокам от вилки



MD3074A-Quad

- Размер экрана 17,8см / 7"
- Водо- и холодостойкость
- IP65
- Подключение до четырех камер



MK554

- Стабильный и высококачественный кабель мачты
- Для прокладки через ролики
- Водонепроницаемые разъемы

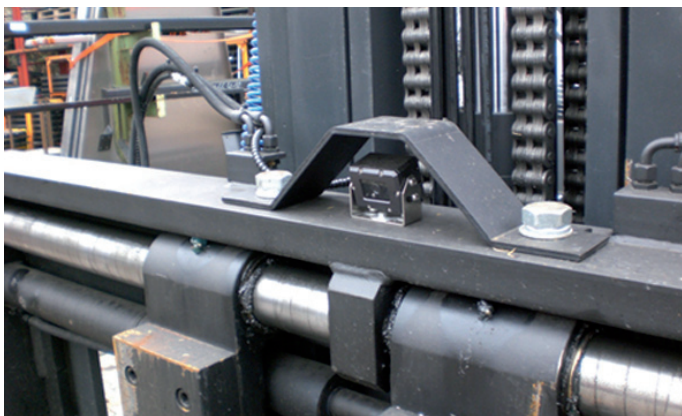


MC3000A

- Корпус из алюминия, фрезерованный
- Высочайшая химическая и механическая защита

Навесное оборудование

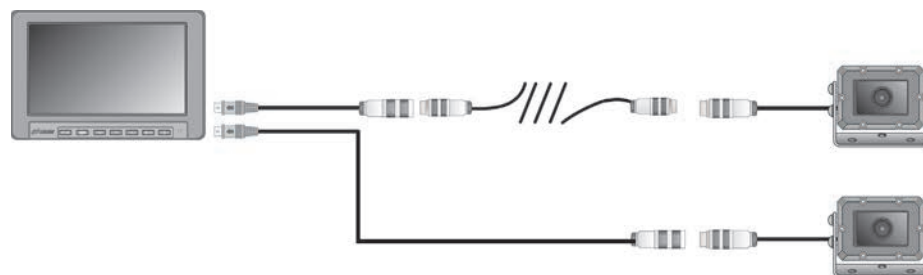
Наблюдение за вращателями, бумажными зажимами или телескопическими вилками



При работе с объёмными грузами, например, в бумажной индустрии или с вращательными устройствами для тяжёлой промышленности, требуются специальные видео решения для эффективной помощи водителю.

Это видит водитель:

- Груз при транспортировке
- Погружение телеск. вилки
- Положение вращателя
- Людей на пути следования



MD3071

- Размер экрана 17,8см (7")
- Подключение до двух камер
- Зеркальное изображение
- Резкие и контрастные изображения даже при контрсвете



MK588

- Крепкий спиральный кабель
- Простой и быстрый монтаж
- Водонепроницаемый разъем



MC3000A

- Корпус из алюминия, фрезерованный
- Высочайшая химическая и механическая защита

Электротягач

Наблюдение сзади



Благодаря камере, установленной на прицепе, под контролем у водителя всегда находится область сзади от машины. Он лучше оценивает расстояния, видит вовремя препятствия и уверенно работает с грузами.

Это видит водитель:

- Людей и помехи сзади машины



MD3052A-L

- Размер экрана 14,2см (5,6")
- Переключение на две камеры
- Найдется место в каждой кабине
- Светозащитный капот
- Зеркальное изображение



MK25-MA2

- Надежный соединительный кабель
- Для работы в зимних условиях
- Разъединитель для удобной смены



MC6000C

- Прочный и погодостойкий корпус
- Высокая ударостойкость и вибростойкость
- Автоматическое обогревание стекла
- Автоматическая регулировка яркости

Ричстакер

Наблюдение сзади



Камеры Motec обеспечивают вид сзади от ричстакера и помогают водителю перегружать контейнеры быстрее и безопаснее.

Это видит водитель:

- Людей и помехи сзади машины



MD3071

- Размер экрана 17,8см (7")
- Подключение до двух камер
- Зеркальное изображение
- Резкие и контрастные изображения даже при контрсвете



MK496

- Высококачественный стандартный кабель
- Водонепроницаемый разъем IP67
- Отвечает высочайшим требованиям промышленных стандартов



MC3000A

- Корпус из алюминия, фрезерованный
- Высочайшая химическая и механическая защита

Ричстакер

Наблюдение при поворотах и помощь в погрузке контейнеров

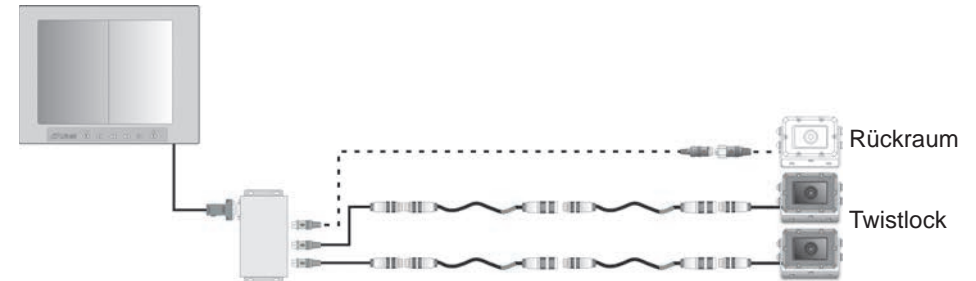


Мобильность ричстакеров без видеотехники ограничена. Зеркал бокового и заднего вида часто не достаточно для охвата задней области, что не дает возможность водителю контролировать работу ричстакера.



Это видит водитель:

- Положение поворотных замков для быстрой и безопасной перегрузки
- Людей в опасной зоне



MD3100

- Размер экрана 25,9см / 10,2"
- Стабильный металлический корпус
- Класс защиты IP54 (Передняя часть)
- Очень четкое изображение



MB1405-Quad

- Управление до четырех камер
- В режиме сплит, 4 изображения на экране
- Ручной или автоматический выбор камеры
- Стабильное энергообеспечение камеры и монитора



MC3000A

- Корпус из алюминия, фрезерованный
- Высочайшая химическая и механическая защита

Портальный транспортёр

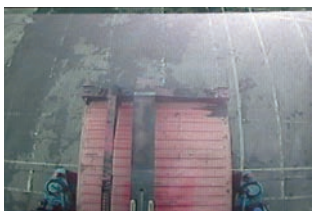
Наблюдение сзади



Камеры Motec осуществляют обзор сзади от машины даже при поднятом контейнере.

Это видит водитель:

- Людей в опасной зоне сзади машины.



MD3071

- Размер экрана 17,8см (7")
- Подключение до двух камер
- Зеркальное изображение
- Резкие и контрастные изображения даже при контрсвете



МК496

- Высококачественный стандартный кабель
- Водонепроницаемый разъем IP67
- Отвечает высочайшим требованиям промышленных стандартов



MC3000A

- Корпус из алюминия, фрезерованный
- Высочайшая химическая и механическая защита

Портальный транспортёр

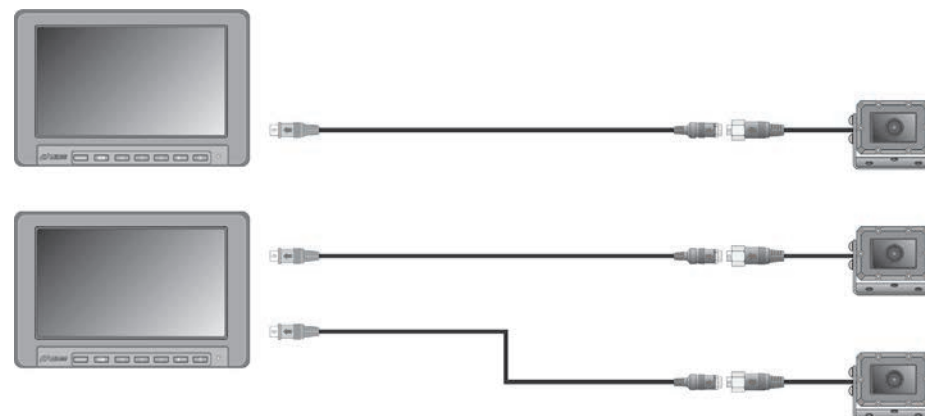
Быстрая и безопасная перегрузка контейнеров



Камеры Motec дают оптимальный обзор на поворотный замок. Изображения передаются на два монитора, так что водитель может точно переставлять контейнеры.

Это видит водитель:

- Позицию поворотного замка при погрузке
- Людей и препятствия в опасной зоне



MD3071

- Размер экрана 17,8см (7")
- Подключение до двух камер
- Зеркальное изображение
- Резкие и контрастные изображения даже при контрсвете



MK496

- Высококачественный стандартный кабель
- Водонепроницаемый разъем IP67
- Отвечает высочайшим требованиям промышленных стандартов



MC3000A

- Корпус из алюминия, фрезерованный
- Высочайшая химическая и механическая защита

Боковой погрузчик

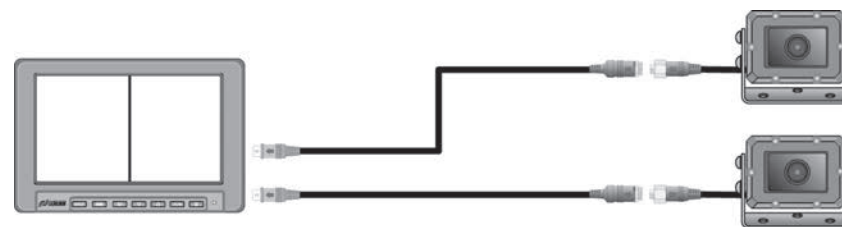
Круговой обзор для большей безопасности



Задние и боковые камеры открывают водителю обзор по всем направлениям и повышают безопасность езды.

Это видит водитель:

- Людей и помехи вокруг бокового погрузчика
- Расположение вилок при погрузке/разгрузке.



MD3072B-Quad

- До четырех изображений на сплит - мониторе одновременно
- Прямое подключение до четырех камер
- Автоматический выбор камеры
- Монитор 17,8см

MK496

- Высококачественный стандартный кабель
- Водонепроницаемый разъем IP67
- Отвечает высочайшим требованиям промышленных стандартов

MC3000A

- Корпус из алюминия, фрезерованный
- Высочайшая химическая и механическая защита

Четырехсторонний погрузчик

Видеосистема на вилодержателе



При разгрузке и погрузке очень длинных или широких грузов от водителя требуется точность и высочайшее внимание. Камера, установленная на вилодержателе, обеспечивает быструю и безопасную работу с грузами.

Это видит водитель:

- Оптимальный обзор груза и/или вилок погрузчика



MD3071

- Размер экрана 17,8см (7")
- Подключение до двух камер
- Зеркальное изображение
- Резкие и контрастные изображения даже при контрсвете



MK554

- Стабильный и высококачественный кабель мачты
- Для прокладки через ролики
- Водонепроницаемые разъемы



MC3000A

- Корпус из алюминия, фрезерованный
- Высочайшая химическая и механическая защита

Бревнуукладчик

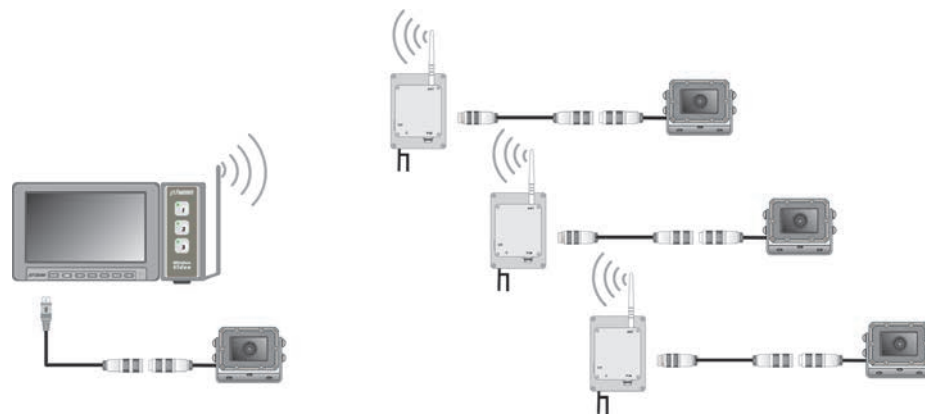
Эффективная перегрузка сырья с радио-видео системой



Изображения от камеры бункера шредера передаются радиосвязью на монитор бревнуукладчика. Водитель может заранее увидеть затор сырья.

Это видит водитель:

- Степень наполнения бункера
- Затор сырья при погрузке
- Чужеродные материалы в бункере



MD3071

- Размер экрана 17,8см (7")
- Подключение до двух камер
- Зеркальное изображение
- Резкие и контрастные изображения даже при контрсвете



MVR6065

- Дальность около 500м
- 3 канала для бесперебойной работы
- Диапазон частот 2,4 – 2,4835 МГц
- ISM связь
- Класс защиты корпуса IP65



MC3000A

- Корпус из алюминия, фрезерованный
- Высочайшая химическая и механическая защита

Телескопическая вилка

Работа с паллетами



На внутренней стороне толкателя паллеты камера хорошо защищена и находится на высоте зрения 50° водителю хорошо видно обе вилки и работу с паллетами.

Это видит водитель:

- Оптимальный обзор обеих вилок при погрузке / разгрузке
- Хорошие изображения даже при слабом цвете с помощью системы Motec Power Light LED (MPL-LED)



MD3071

- Размер экрана 17,8см (7")
- Подключение до двух камер
- Зеркальное изображение
- Резкие и контрастные изображения даже при контрсвете



MK554

- Стабильный и высококачественный кабель мачты
- Для прокладки через ролики
- Водонепроницаемые разъемы



MC9150

- Прочный корпус из нержавеющей стали
- Отчистка под высоким давлением (IP69K)
- Ударостойкость 100g
- Пинхол объектив (3мм)
- CMOS - сенсор
- Четкие изображения при слабой освещенности

Фронтальный погрузчик

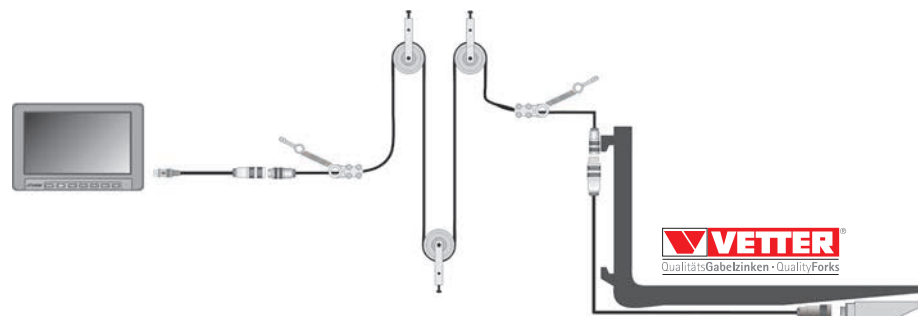
Погрузка с вилочной камерой



Камера монтируется на конце нижней стороны вилки и, тем самым, она защищается от механических повреждений.

Это видит водитель:

- Оптимальный вид вперед, даже при наличии груза
- Края грузовика всегда в обзоре



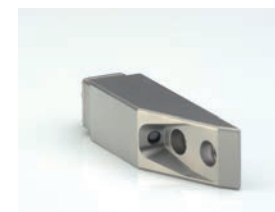
MD3071

- Размер экрана 17,8см (7")
- Подключение до двух камер
- Зеркальное изображение
- Резкие и контрастные изображения даже при контрсвете



MK554

- Стабильный и высококачественный кабель мачты
- Для прокладки через ролики
- Водонепроницаемые разъемы



MC9050-1

- Корпус из нержавеющей стали
- Самая высокая ударостойкость 100g
- Монтаж на нижней стороне вилки

Фронтальный погрузчик

Работа с грузовиками



Камера, прочно установленная на подъемнике, осуществляет обзор снизу от вилки прямо на груз. Система может быть дополнена автоматически активизируемой камерой заднего вида.

Это видит водитель:

- Оптимальный вид на края грузовика
- Людей рядом с грузовиком



MD3071

- Размер экрана 17,8см (7")
- Подключение до двух камер
- Зеркальное изображение
- Резкие и контрастные изображения даже при контрсвете



MK496

- Высококачественный стандартный кабель
- Водонепроницаемый разъем IP67
- Отвечает высочайшим требованиям промышленных стандартов



MC3000A

- Корпус из алюминия, фрезерованный
- Высочайшая химическая и механическая защита

Многоярусный погрузчик

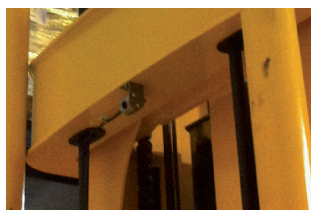
Наблюдение сзади



Камера на задней стороне подъемника обеспечивает водителю оптимальный вид сзади от машины.

Это видит водитель:

- Людей и помехи сзади от машины
- Расстояние до груза и полок



MD3074A-Quad

- Размер экрана 17,8см / 7"
- Водо- и холодостойкость
- IP65
- Подключение до четырех камер



MPM48

- Для холодильных камер
- Легкий монтаж (как рюкзак) на задней стороне монитора
- Входное напряжение: 48В



MC7000P-E

- Современная видеоэлектроника (чип CMOS)
- Быстрая приспособляемость к изменению освещенности
- Высокая четкость даже при контрсвете
- Нержавеющая сталь

Многоярусный погрузчик

Система двойных камер



Две камеры на зубцах вилки и одна на вилодержателе одновременно передают изображения груза и полок.

Это видит водитель:

- Оптимальный вид зубцов вилки
- Оптимальный вид на груз и верхние полки



MD3072B-Quad

- До четырех изображений на сплит - мониторе одновременно
- Прямое подключение до четырех камер
- Автоматический выбор камеры
- Монитор 17,8см



MC3000A

- Корпус из алюминия, фрезерованный
- Высочайшая химическая и механическая защита

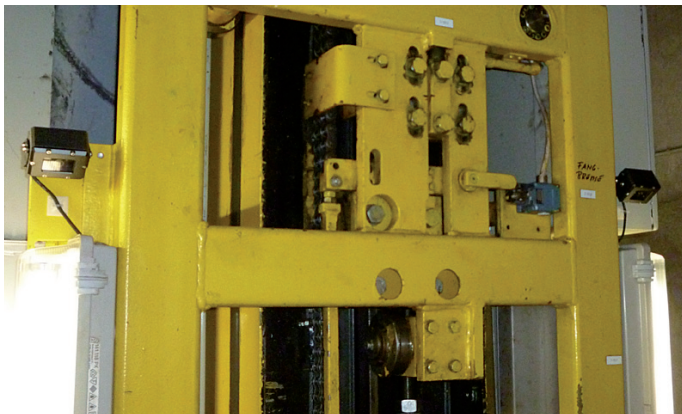


MC9150

- Прочный корпус из нержавеющей стали
- Отчистка под высоким давлением (IP69K)
- Ударостойкость 100g
- Пинхол объектив (3мм)
- CMOS - сенсор
- Четкие изображения при слабой освещенности

Складской подъемник

Обзор телескопических вилок



С помощью двух камер оператор видит пространство между вилкой и полкой, чтобы избежать причины аварии (например, из-за бумаги, фольги и т.д.). Таким образом, отпадает необходимость в трудных, долгих и опасных подъемах для исправления ошибок.

Это видит водитель:

- Вид между вилкой и полкой для избегания возможных причин аварии (например, бумага, фольга и т.д.)



MD3072B-Quad

- До четырех изображений на сплит - мониторе одновременно
- Прямое подключение до четырех камер
- Автоматический выбор камеры
- Монитор 17,8см



MK66

- Для прокладки в буксирной цепи



MC3000A

- Корпус из алюминия, фрезерованный
- Высочайшая химическая и механическая защита

Тяжело тоннажный погрузчик

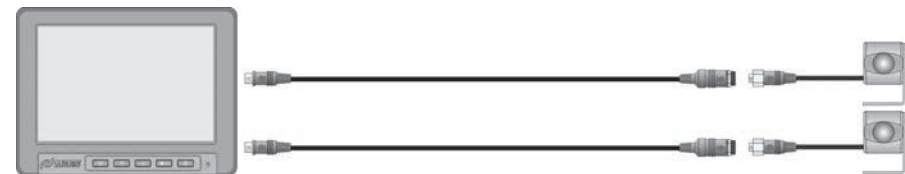
Переднее и заднее обозрение



Из-за конструкции погрузчика, водителю видно ограниченное пространство сзади и спереди. Переключение между передней и задней камерой осуществляется автоматически.

Это видит водитель:

- Людей и помехи вокруг погрузчика



MD3052A-L

- Размер экрана 14,2см (5,6")
- Переключение на две камеры
- Найдется место в каждой кабине
- Светозащитный капот
- Зеркальное изображение



MK496

- Высококачественный стандартный кабель
- Водонепроницаемый разъем IP67
- Отвечает высочайшим требованиям промышленных стандартов



MC7000P-E

- Современная видеоэлектроника (чип CMOS)
- Быстрая приспособляемость к изменению освещенности
- Высокая четкость даже при контрсвете
- Нержавеющая сталь

Фронтальный погрузчик - обзор грузов

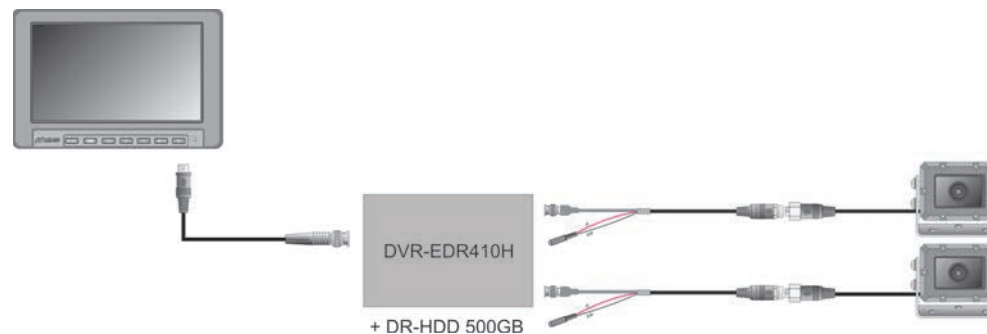
Запись, сохранение и передача изображений



Камеры осуществляют подробное наблюдение за грузами, чтобы зафиксировать повреждения для дальнейшей оценки убытков.

Это видит водитель:

- Подробное изображение погрузки



MD3071

- Размер экрана 17,8см (7")
- Подключение до двух камер
- Зеркальное изображение
- Резкие и контрастные изображения даже при контрсвете



DVR-EDR410H

- Цифровая запись в мобильных условиях
- Поддержка до 4-ех камер и 2-ух мониторов
- Автоматическая активация через коммутационный сигнал
- Запись на жесткий диск в мобильных условиях



MC3000A

- Корпус из алюминия, фрезерованный
- Высочайшая химическая и механическая защита

Транспортный манипулятор

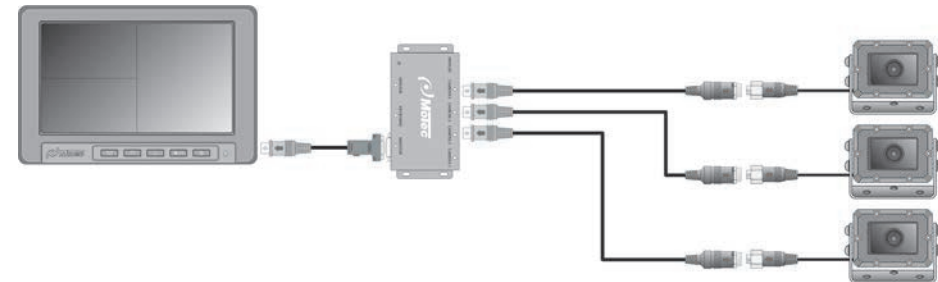
Обзор сзади и спереди



Транспортный манипулятор для постановки тяжелых заготовок между печью и прессом в кузнечных цехах.

Это видит водитель:

- Людей и помехи вокруг машины
- Отсутствие слепых зон



MD3071

- Размер экрана 17,8см (7")
- Подключение до двух камер
- Зеркальное изображение
- Резкие и контрастные изображения даже при контрсвете



MB1405-Quad

- Управление до четырех камер
- В режиме сплит, 4 изображения на экране
- Ручной или автоматический выбор камеры
- Стабильное энергообеспечение камеры и монитора



MC3000A

- Корпус из алюминия, фрезерованный
- Высочайшая химическая и механическая защита

Машина для литья под давлением

Наблюдение за заготовками



Камеры на захватном устройстве и контейнере обеспечивают правильное расположение заготовок и полуфабрикатов.

Это видит водитель:

- Правильное расположение заготовок и полуфабрикатов в транспортном контейнере



MD3100

- Размер экрана 25,9см / 10,2"
- Стабильный металлический корпус
- Класс защиты IP54 (Передняя часть)
- Очень четкое изображение



MB1405-Quad

- Управление до четырех камер
- В режиме сплит, 4 изображения на экране
- Ручной или автоматический выбор камеры
- Стабильное энергообеспечение камеры и монитора



MC3000A

- Корпус из алюминия, фрезерованный
- Высочайшая химическая и механическая защита

Фронтальный погрузчик

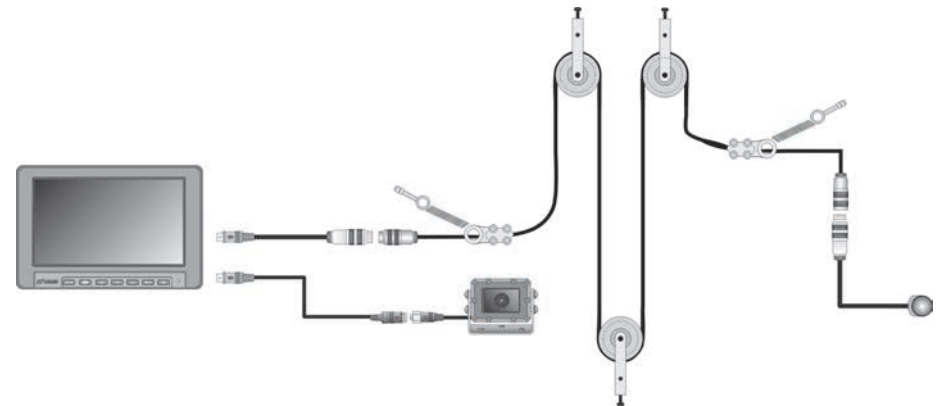
Транспортировка катушек



При транспортировке объемных грузов, таких как рулонов, водителю не доступен вид вперед.

Это видит водитель:

- Людей на пути следования
- Помехи сзади погрузчика
- Область перед погрузчиком для безопасной разгрузки рулонов



MD3072B

- Размер экрана 17,8см (7")
- Встроенный блок видеоконтроля
- Подключение до двух камер
- Зеркальное изображение

MK554

- Стабильный и высококачественный кабель мачты
- Для прокладки через ролики
- Водонепроницаемый разъемы

MC7000P

- Современная видео электроника (чип CMOS)
- Быстрая приспособляемость к изменению освещенности
- Высокая четкость даже при контрсвете

Индивидуальные решения для многих других отраслей промышленности

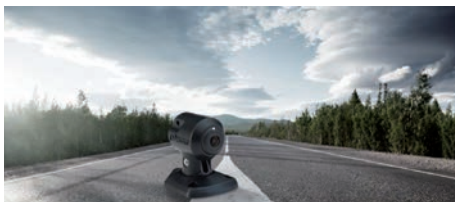
Системные решения



Строительные машины и краны



Промышленное оборудование и транспортные автомашины



Грузовики коммерческого и муниципального транспорта



Бронированные транспортные средства и вездеходы



Сельскохозяйственные машины



Железнодорожные и автодорожные / железнодорожные транспортные средства



Напольные транспортные средства



Морские и офшорные платформы





Motec GmbH

Главный офис
Обервейерер улица 21
65589 Хадамар-Штайбах
Германия
телефон +49 6433 9145 0

Мотес в России

телефон +7 985 410 30 72
Эл. почта info@motec-russia.com
Web www.motec-russia.com

Ваш локальный дилер Motec

